

ECONOMIA CIRCOLARE e TARIFFA PUNTUALE nel Comune di FERRARA

Assessore all'Ambiente Caterina Ferri

Secondo incontro del percorso partecipato "Chiudilcerchio"

Regione Emilia-Romagna

Bologna, 20 ottobre 2016



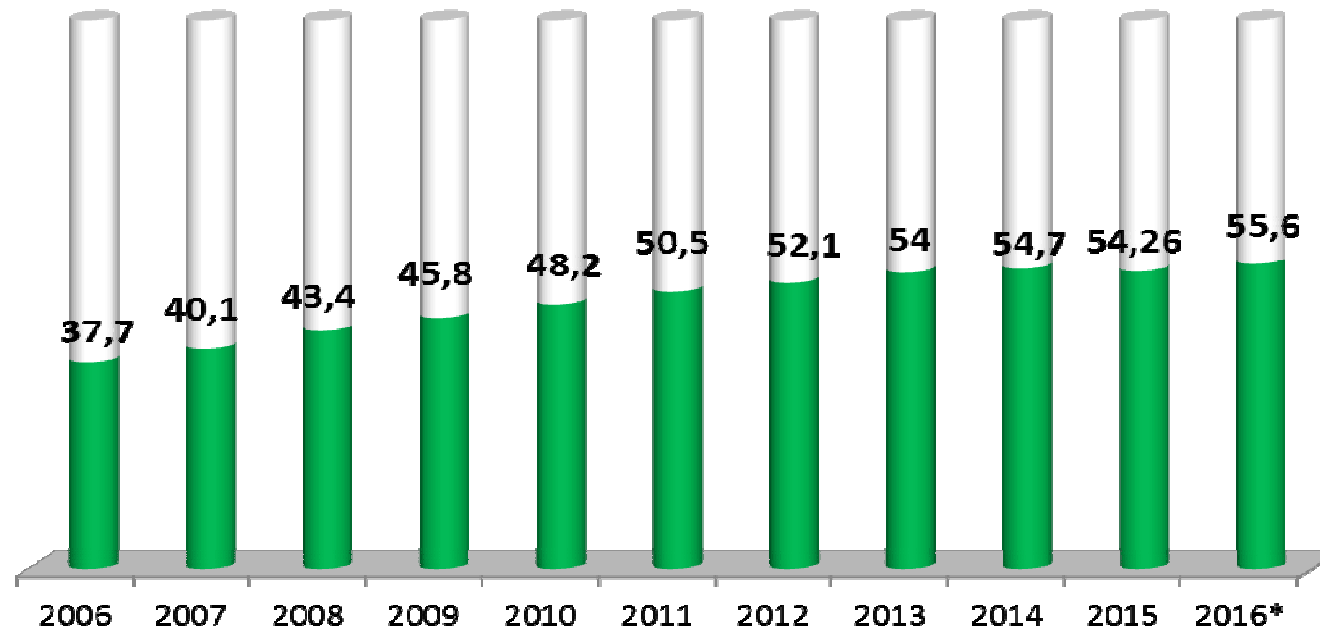
COMUNE DI FERRARA

Città Patrimonio dell'Umanità



Recupero e riciclo a Ferrara

% Raccolta Differenziata a Ferrara + 18 %



**Obiettivo 70%
al 2020**

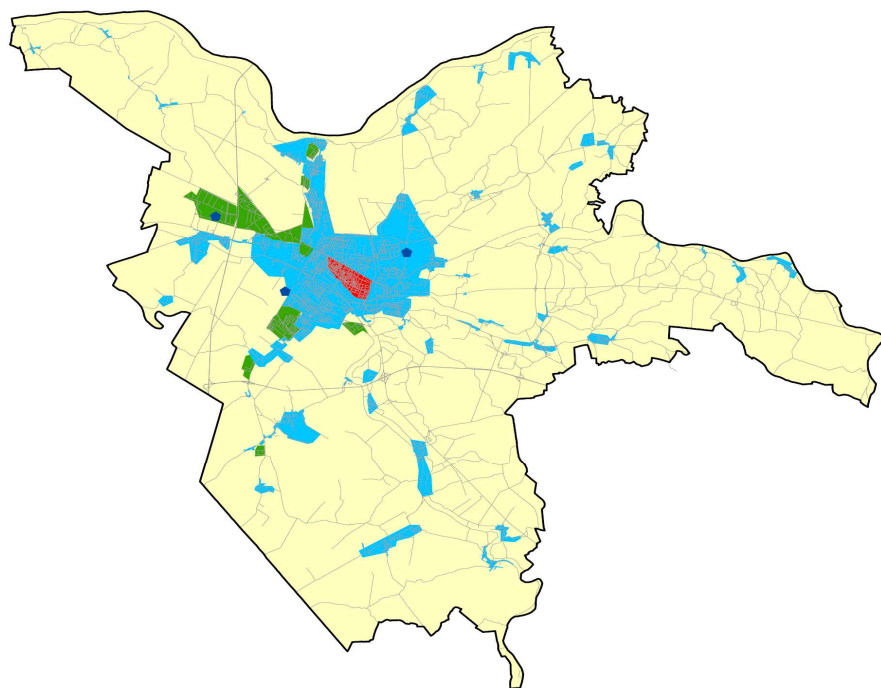


* Aggiornato ad agosto 2016



Organizzazione attuale del servizio di raccolta

Il sistema di gestione rifiuti a Ferrara è stato progettato negli anni adottando le modalità di servizio più confacenti ai diversi contesti territoriali, con raccolte stradali nelle aree residenziali e con servizi domiciliari nel forese e nelle Zone Artigianali Industriali. Le diverse modalità si integrano garantendo un sistema flessibile ed efficiente.



CENTRO STORICO – zona medievale

Servizi di raccolta PAP carta, plastica e vetro –
raccolta indifferenziato prevalentemente stradale
Servizi di raccolta dedicati per le attività commerciali



ZONE ARTIGIANALI INDUSTRIALI

Raccolta porta a porta integrale con possibilità di
conferimento ai cassonetti



AREA URBANA RESIDENZIALE E CENTRI ABITATI

Servizio stradale ad Isole Ecologiche di Base per tutte
le frazioni di rifiuto



FORESE CASE SPARSE

Raccolta porta a porta integrale con possibilità di
conferimento ai cassonetti



CENTRI DI RACCOLTA



COMUNE DI FERRARA

Città Patrimonio dell'Umanità



Introduzione della tariffa puntuale

Obiettivo dell'Amministrazione Comunale:

Ridurre la quantità di rifiuti prodotti e migliorare la RD

Come:

un percorso graduale e progressivo di introduzione della tariffa puntuale, come previsto dal Piano Regionale entro il 2020, che consentirà di associare l'utenza al rifiuto residuo indifferenziato che produce.



Chi:

Sinergia tra Amministrazione comunale ed Hera Spa (Ente gestore)



Percorso nel Comune di Ferrara

- Nel 2014, approvazione del Consiglio comunale
- Nel 2016, presentazione Studio di fattibilità realizzato da Labelab e commissionato da Atersir
- Nel corso del 2016, Consultazione della Commissione consiliare ambiente
- Maggio 2016, istituzione del Gruppo di lavoro Comune/Ente gestore che si occupa di comunicazione, banche dati, controllo del territorio, attuazione del nuovo sistema di raccolta dei rifiuti.
- Novembre 2016, attivazione della sperimentazione nell'area di Pontelagoscuro
- Nel 2017 diffusione della sperimentazione a tutta la Città
- Il nuovo sistema di raccolta dei rifiuti sarà a regime il 1 gennaio 2018



L'evoluzione dell'attuale sistema verso la tariffazione puntuale

Il sistema di gestione rifiuti di Ferrara è già predisposto all'applicazione della Tariffa Puntuale. E' necessario introdurre le tecniche per consentire la misurazione del rifiuto indifferenziato.



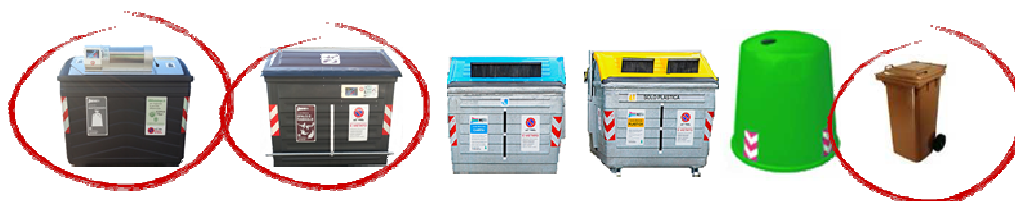
Raccolta domiciliare

La maggior parte dei contenitori in uso sono già dotati di tag: occorre sostituire le dotazioni per RI alle utenze nelle ZAI servite a sacchi.

Raccolta stradale

Si sostituiranno:

- cassonetti dell'indifferenziato con i nuovi modelli con calotta integrata.
- cassonetti potature con modelli dotati di lock ed identificazione utente
- bidoni organico con contenitori dotati di oblò



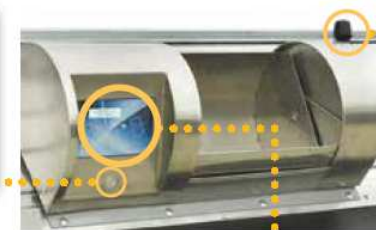
Centri di Raccolta

Scontistica sulla TARI per l'RD: da quest'anno è stato avviato il progetto Riciclandino a Ferrara



1. premere il pulsante
in questo modo viene attivato il sistema di riconoscimento e misurazione

2. passare davanti al sensore la tessera Hera per i servizi ambientali
viene così azionato il meccanismo che permette l'apertura della calotta



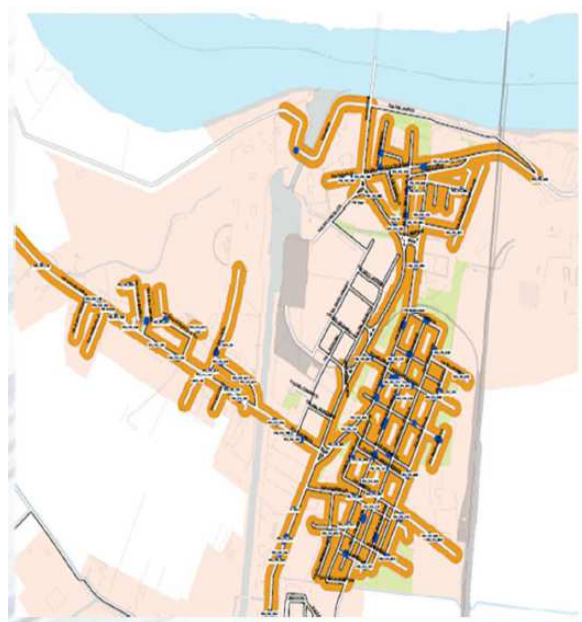
3. effettuare il conferimento
ruotando la leva, si aprirà la calotta e sarà possibile inserire un sacchetto ben chiuso

4. terminare il conferimento
ruotare la leva nel senso opposto per richiudere la calotta e completare il conferimento



Sperimentazione a Pontelagoscuro

Da **novembre 2016**, la sperimentazione parte nel territorio di **Pontelagoscuro**. L'area di test coinvolge ora circa 3.000 utenze ed è propedeutica all'estensione graduale del sistema, a tutto il comune di Ferrara (nel 2017) e all'introduzione nel 2018 della Tariffa Puntuale.



Un passaggio guidato e informato

L'attivazione della nuova modalità è accompagnata da una molteplicità di iniziative volte a spiegare tutte le novità. Attualmente tutti i residenti hanno già ricevuto dall'Amministrazione Comunale una lettera di presentazione del progetto.

Tutto il mese di ottobre sarà dedicato a momenti di informazione alla cittadinanza del quartiere di Pontelagoscuro.



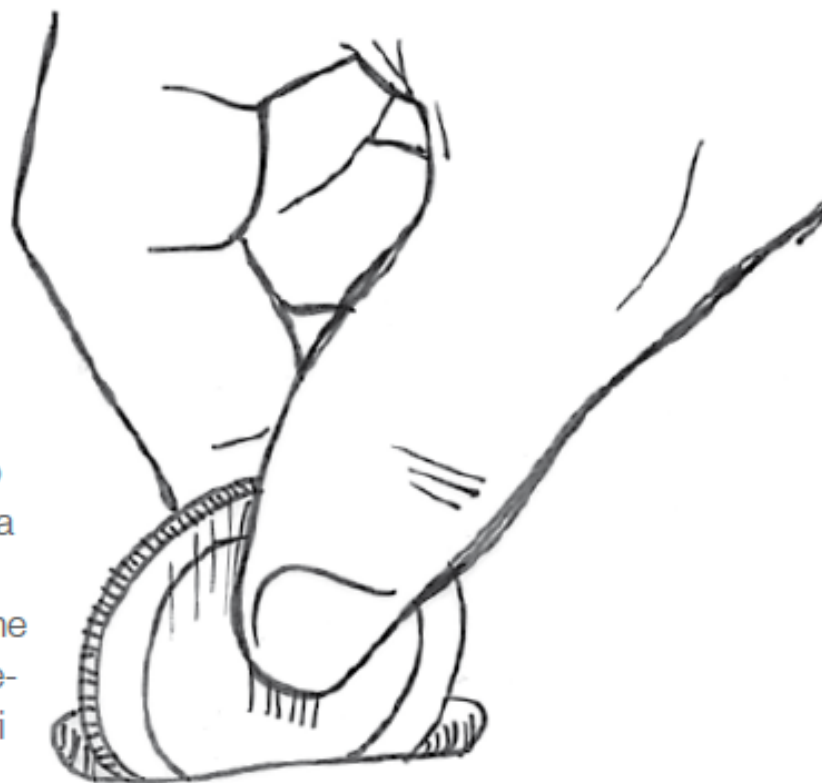
Il sistema a regime dal 1 gennaio 2018



Come si arriverà alla tariffa puntuale

Quando il nuovo sistema di raccolta sarà a regime nell'intero comune, il rifiuto indifferenziato prodotto contribuirà a determinare l'ammontare della tariffa puntuale di ogni Cittadino. Il calcolo sarà effettuato in base al quantitativo volumetrico di rifiuto conferito. Nel caso del cassonetto stradale, l'azionamento della calotta conterà un conferimento pari ad una volumetria prestabilita di 20 litri.

Nel caso delle raccolte porta a porta nelle zone rurali o artigianali, verranno conteggiati i conferimenti in base alla volumetria dei contenitori dell'indifferenziato esposti in strada.



La tariffa puntuale è la principale leva per il raggiungimento degli obiettivi di legge, ma è anche e soprattutto un'opportunità per il territorio di sviluppare un'economia circolare reale



Una mappa dell'economia circolare a Ferrara

✓ Progettazione, Produzione e Distribuzione con un approccio orientato al ciclo di vita dei prodotti

Progetti europei e sperimentazioni con imprese del territorio

✓ **Recupero e riciclo**

Tariffa Puntuale, Life LOWaste, Last Minute Market, RistoriAmo, Accordo COREPLA, Carta dell'Artigianato artistico, Progetto RITA, ecc.

✓ Allungamento ciclo di vita dei prodotti

Centro del Riuso, emporio solidale Il Mantello, Ricicletta, TiRicicloPC, RAEE in carcere, ecc.

✓ Economia della condivisione

Bikesharing, Coworking, noleggio di attrezzature (fotocopiatori)

✓ Abitudini dei cittadini

Educazione e sensibilizzazione
CEAS Centro IDEA, sportello energia, coinvolgimento catene di distribuzione

